



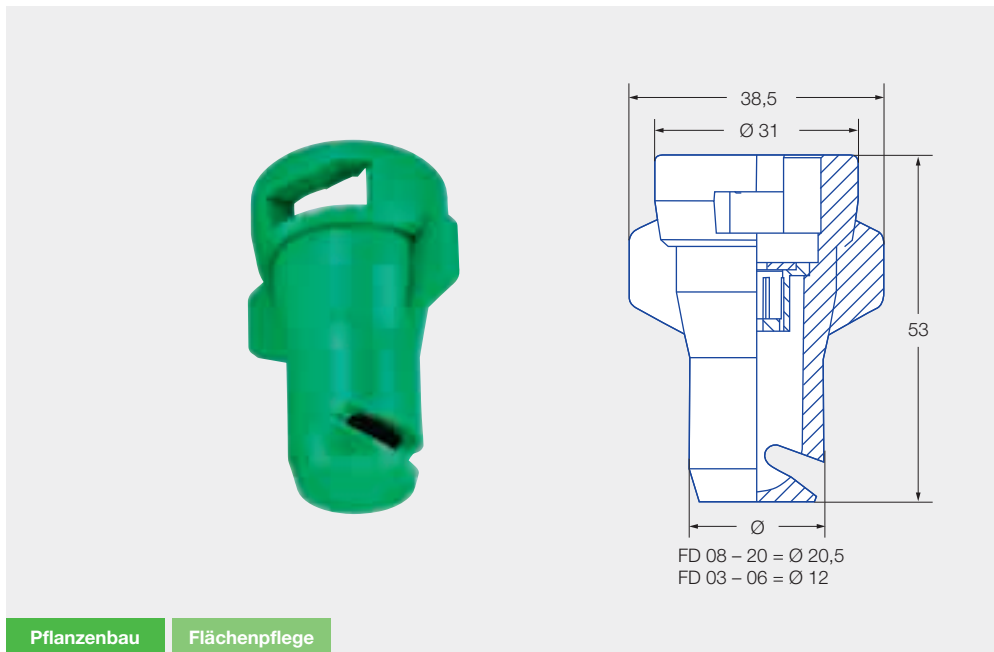
Flüssigdüngerdüsen FD

PATENTIERT

Flachstrahldüse mit horizontalem Strahlbild für gleichmäßige Querverteilung.

Vorteile

- Pflanzenschonende Flüssigdüngerausbringung durch äußerst geringe Strahlkraft
- Minimale Verätzungsgefahr durch extrem grobtropfige Applikation
- Keine Streifenbildung durch optimale Querverteilung
- Düse in Kappe für Standard Bajonettanschluss System MULTIJET
- Düsendrößen ISO farbcodiert



Düsengröße
03 – 20



Empfohlene Filter
60 M FD 03 – 04
25 M FD 05 – 20



Spritzwinkel
130°



Tropfengröße
Extrem grob



Werkstoffe
POM



Anwendungsbereiche
Flüssigdüngung



Druckbereich
1,5 – 4 bar



Gewächshaus

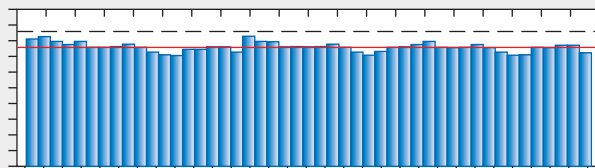


Golfplatz





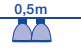
Werkzeuglos herausnehmbare Vorkammer

FD-04 – Querverteilung auf Rillenblech (mit Wasser)
Druckbereich: 2,0 bar · Spritzhöhe: 600 mm · Variationskoeffizient 3,4%



Detaillierte Informationen finden Sie in unserer Broschüre Flüssigdüngung, sowie unter www.lechler-agri.com

Spritztablette für Flüssigdüngerdüsen FD

 ()		l/min		AHL l/ha 				
		Wasser	AHL	6,0 km/h	8,0 km/h	10,0 km/h	14,0 km/h	18,0 km/h
FD 03 (60 M)	1,5	0,85	0,75	150	113	90	64	50
	2,0	0,98	0,86	172	129	103	74	57
	3,0	1,20	1,06	212	159	127	91	71
	4,0	1,39	1,22	244	183	146	105	81
FD 04 (60 M)	1,5	1,13	1,00	200	150	120	86	67
	2,0	1,31	1,15	230	173	138	99	77
	3,0	1,60	1,41	282	211	169	121	94
	4,0	1,85	1,63	326	245	196	140	109
FD 05 (25 M)	1,5	1,41	1,24	248	186	149	106	83
	2,0	1,63	1,44	288	216	173	123	96
	3,0	2,00	1,76	352	264	211	151	117
	4,0	2,31	2,03	406	305	244	174	135
FD 06 (25 M)	1,5	1,70	1,49	298	224	179	128	99
	2,0	1,96	1,72	344	258	206	147	115
	3,0	2,40	2,11	422	317	253	181	141
	4,0	2,77	2,44	488	366	293	209	163
FD 08 (25 M)	1,5	2,26	1,99	398	299	239	171	133
	2,0	2,61	2,30	460	345	276	197	153
	3,0	3,20	2,82	563	422	338	241	188
	4,0	3,70	3,25	650	488	390	279	217
FD 10 (25 M)	1,5	2,83	2,49	498	374	299	214	166
	2,0	3,27	2,88	576	432	345	246	192
	3,0	4,00	3,52	704	528	422	302	235
	4,0	4,62	4,07	813	610	488	348	271
FD 15 (25 M)	1,5	4,24	3,73	746	560	448	319	249
	2,0	4,90	4,31	862	647	517	370	288
	3,0	6,00	5,28	1056	792	634	452	352
	4,0	6,93	6,10	1220	915	732	523	407
FD 20 (25 M)	1,5	5,66	4,98	996	747	598	427	332
	2,0	6,53	5,75	1149	862	690	493	383
	3,0	8,00	7,04	1408	1056	845	604	469
	4,0	9,24	8,13	1626	1220	976	697	542

- Betriebsdruck an der Düse (gemessen mit Membranventil)
- Die angegebenen Ausbringmengen gelten für AHL (28/1,28 kg/l)
- Tabellenwerte vor jeder Spritzsaison durch Auslitern überprüfen.
- Auf gleichmäßige Düseneinstellung achten

Bestellbeispiel

Typ + internationale Düsengröße + Werkstoff = Bestellnummer
 FD 06 = (POM) = FD 06

Zwischen- und Verlängerungsadapter



Zwischenadapter* System Lechler Twistloc (092.163.56.00.22.1)
 Verlängerung: 22 mm

*inklusive Dichtung



Zwischenadapter* System Rau (092.163.56.00.21.0)
 Verlängerung: 43 mm



Zwischenadapter* System Hardi (092.163.56.00.20.1)
 Verlängerung: 17 mm



Verlängerungsadapter* System MULTIJET (092.163.56.00.23.1)
 Verlängerung: 32 mm